

TYPE2DIALOG

**Få en bedre styring på det
specialiserede børne- og ungeområde**

**Veje til at frigøre ressourcer, forbedre kvalitet og
styringen med DUBU 3.0**

Det er aftalt at der skal gøres en indsats

I aftalen om kommunernes økonomi for 2020 indgår:

- At kommunerne skal styrke den forebyggende eller tidlige indsats
- At der skal arbejdes med at skabe mere gennemsigtighed i takststrukturen,
- At der skal arbejdes med at skabe bedre data på socialområdet.

Det skal samlet bidrage til at reducere udgiftspresset på det specialiserede børne- og ungeområde.

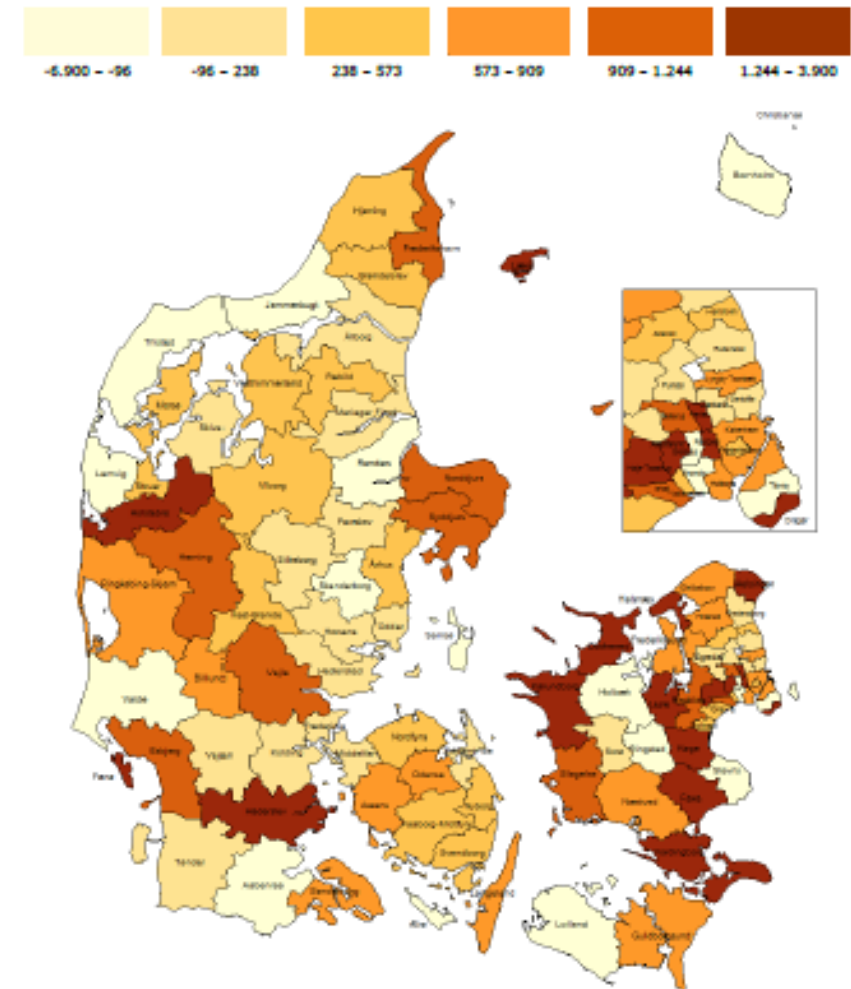
Bedre data kan være med til at skabe større viden om indsatser, omkostninger og effekten af de konkrete sociale indsatser. Det kan understøtte fokus på værdi for borgeren fremfor fokus på paragraffer.

Der er flere veje til at nå målsætningerne i økonomiaftalen.

En af dem er at starte med at bruge DUBU 3.0 til at styrke den faglige, økonomiske og strategiske styring.

Det vil vi i Type2Dialog gerne hjælpe jer med.

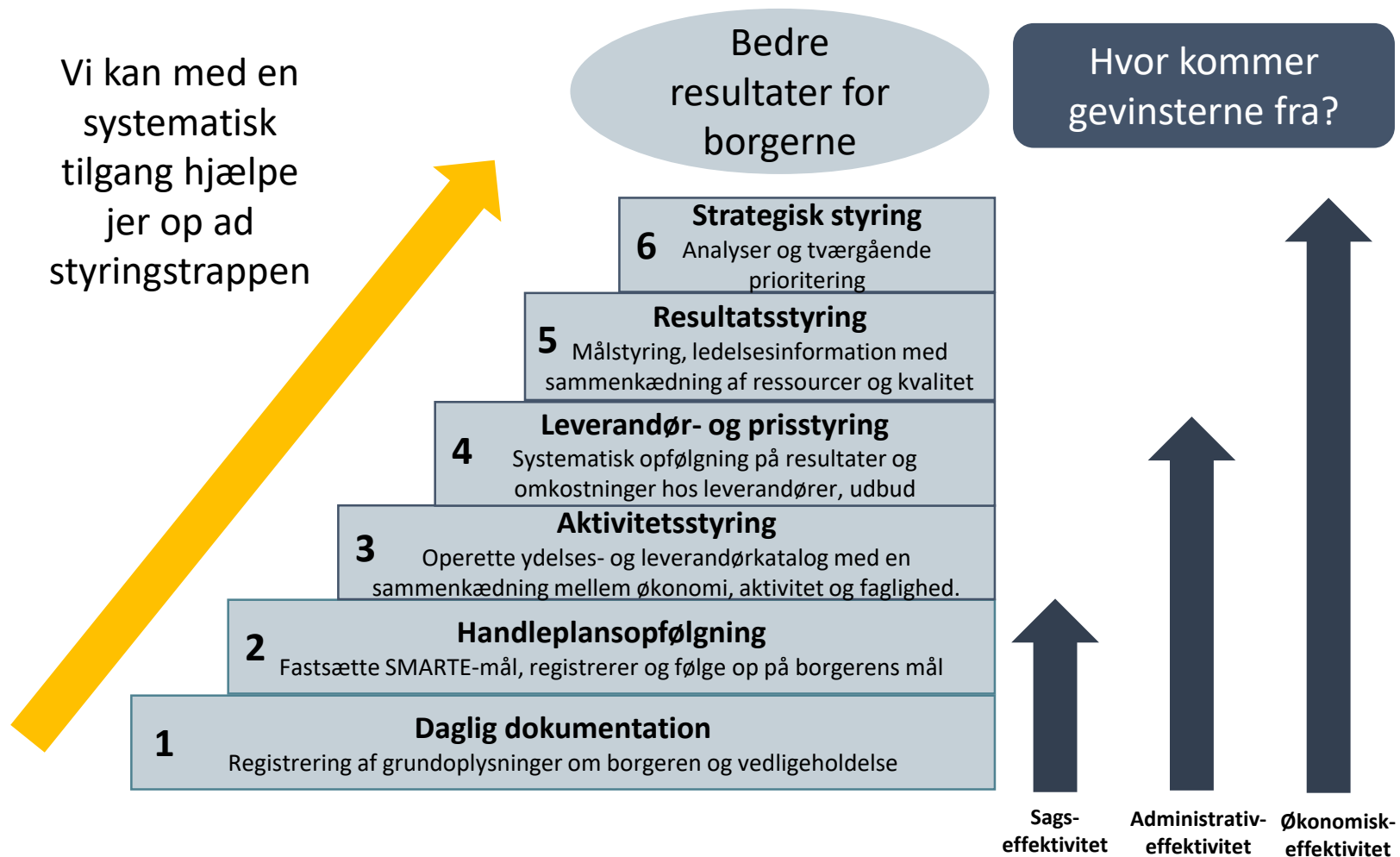
Budgetoverskridelser på udsatte børn og unge, per 0-22 årlige



Kilde: ECO Nøgletal

Få styr på økonomi og resultater på børneområdet

Vi kan med en systematisk tilgang hjælpe jer op ad styringstrappen



Med den rette brug af DUBUs ydelses- og leverandørkatalog kan kommunen:

- ✓ får mere værdi for pengene
- ✓ gribe ind før økonomien kører af sporet
- ✓ styre aktivitetsniveauet
- ✓ styre serviceniveauet
- ✓ arbejde systematisk med indsatstrappen og børnelinealen
- ✓ følge op på resultaterne
- ✓ følge op på om leverandørerne (interne og eksterne) leverer som forudsat
- ✓ opbygge et grundlag for udbud af ydelser
- ✓ reducere de administrative omkostninger
- ✓ forbedre indhentningen af refusioner

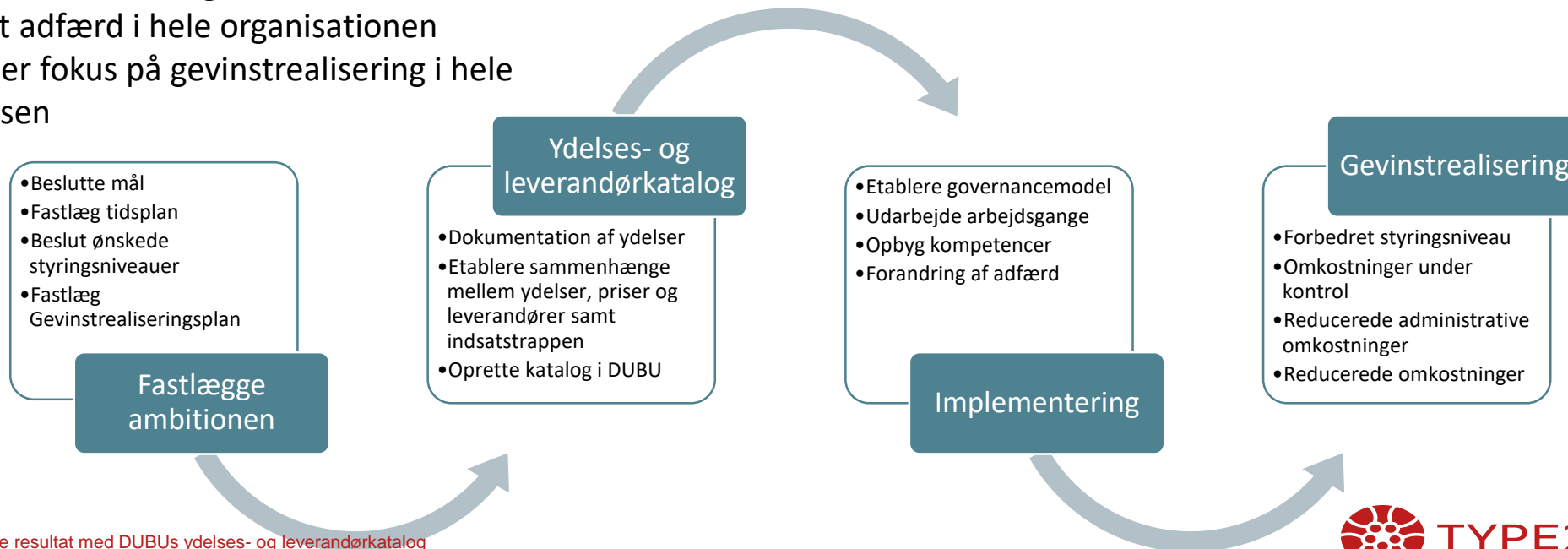
Hvordan arbejder vi samme med jer?

Vi hjælper jer med:

- At planlægge og styre processen, tilpasset jeres behov
- Skabeloner til ydelseskataloget
- At kvalitetssikre ydelses- og leverandørkatalog
- En 80% færdig governancemodel og arbejdsgange, der blot skal tilpasses jeres virkelighed
- Kompetenceudvikling, der kan understøtte en ændret adfærd i hele organisationen
- At der er fokus på gevinstrealisering i hele processen

I bidrager med:

- En beslutningsdygtig styregruppe
- Faglige ledere og medarbejdere med god indsigt i jeres ydelser og leverandører
- Økonomiske kompetencer med god indsigt i jeres økonomi og styring på børne- og ungeområdet
- Et ønske om at få en bedre styring, der kan understøttes af DUBU og jeres økonomisystem

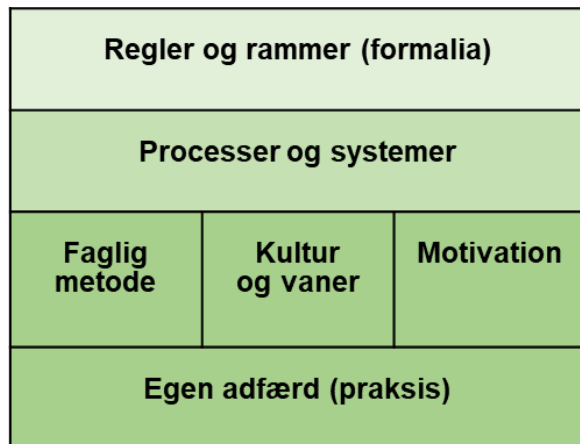


Bedre resultat med DUBUs ydelses- og leverandørkatalog

Hvordan realiseres gevinsterne?

Gevinstrealisering handler om at:

- Vile den forandring som man sætter i gang
- Ændre i regler og rammer, processer og systemer så forandringen understøttes bedst muligt
- Anvise konkret hvordan forandringen skal ske i form af ændret faglig metode, kultur og vaner samt adfærd
- Opbygge de kompetencer der skal til for at understøtte motivationen og ændringen i egen adfærd



Gevinsterne kommer fra:

- ✓ En bedre styring af de ydelser der visiteres
- ✓ En øgede fokus hos sagsbehandlerne på sammenhængene mellem kvalitet og omkostninger
- ✓ En systematisk opfølgning på at borgerne når de forudsatte mål, så indsatsen kan aftrappes
- ✓ En bedre styring af aktivitet og omkostninger hos kommunens egne tilbud
- ✓ En bedre forhandlingsposition over for eksterne leverandører, så pris og kvalitet hænger sammen
- ✓ En reduktion af de administrative omkostninger til bogføring gennem digital fakturamatch
- ✓ Et bedre registreringsgrundlag for indhentning af refusioner
- ✓ En ledelsesinformation der muliggøre en strategisk dialog baseret på fakta med det politiske niveau

Sådan kommer I i gang

Lyder det interessant at få bedre styr på indsatser, udgifter og resultater på det specialiserede børne- og ungeområde?

Hvis ja, så kan vi:

- Mødes til en uforpligtende drøftelse om jeres udfordringer og hvordan vi kan hjælpe jer.
- Få et fælles overblik over hvordan I bruger DUBU 3.0 i dag, hvilken information I har om jeres ydelser og leverandører og hvordan I selv kan bidrage i det videre arbejde.
- Udarbejde et konkret tilbud med afsæt i jeres situation, mål og ressourcer
- Være i gang med implementering inden for en måned

Vil I gerne vide mere om mulighederne i DUBU 3.0, så kontakt:



Christian Braad
CB@Type2dialog.dk
2384 6968



Claus Herbert
CH@Type2dialog.dk
5121 3030